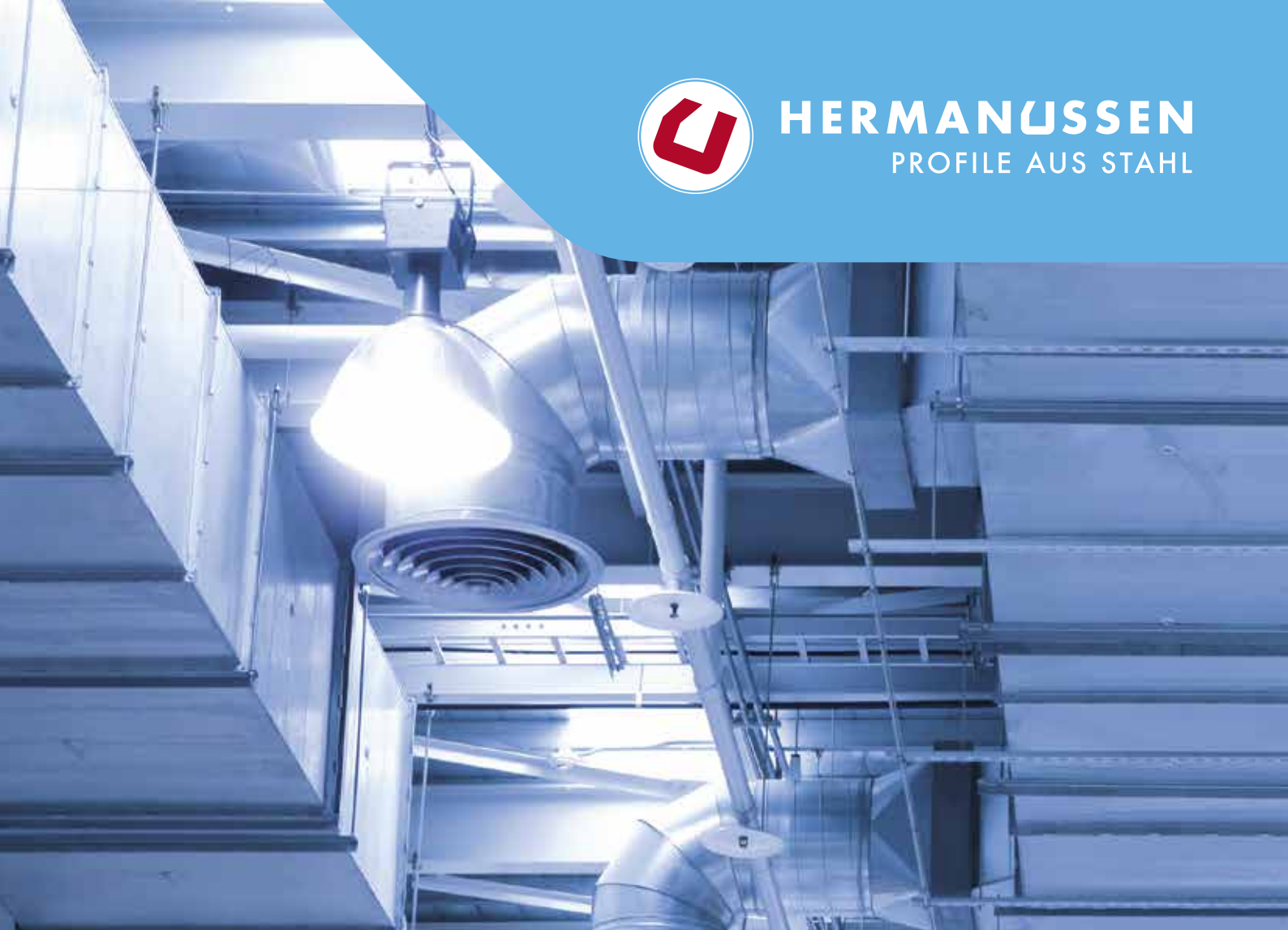




HERMANUSSEN
PROFILE AUS STAHL



DAS PATENTIERTE KF-PROFILSYSTEM



LUFTKANALPROFILE

DAS KF-LUFTKANALPROFILSYSTEM

Mehr als 50-jährige Erfahrung in der Herstellung von Luftkanalprofilen verschiedenster Typen in Verbindung mit intensiven Kontakten zu Luftkanalherstellern haben zu einem komplett ausgereiften Luftkanalsystem geführt: Das KF-Luftkanalprofilssystem genügt höchsten Ansprüchen hinsichtlich Stabilität und Dichtigkeit.

MIT DEM KF-PROFIL LEISTEN WIR EINEN GROSSEN BEITRAG ZUR ERFÜLLUNG DER NORMEN FÜR DIE C-KLASSE, SOWOHL BEI DER LUFTKANALFERTIGUNG ALS AUCH BEI DER MONTAGE.

- + noch mehr Stabilität durch eine Sicke am innenliegenden Einschubschenkel zur Aufnahme der Dichtmasse
- + noch mehr Dichtigkeit durch die eingespritzte dauerelastische Butyl-Dichtmasse
- + noch mehr Anpressdruck bei der Kanalmontage durch eine zusätzliche Spitzsicke an der Stoßfläche
- + mit dem normalen Profil erreichen Sie bei fachgerechter Verarbeitung ohne zusätzliche Abdichtungen die Dichtheitsklasse A nach EURO-Norm/DIN
- + mit eingespritzter Dichtmasse ohne weitere Abdichtungen die Dichtheitsklasse B
- + durch zusätzliches Abdichten der Eckbereiche und des Längsfalzes die Dichtheitsklasse C, bzw. mit weiteren Abdichtungen und entsprechenden Versteifungen die Dichtheitsklasse D entsprechend EN 1507 gemäß EN 15727 sowie der DW 144

DAS KF-LUFTKANALSYSTEM BIETET:

- + einfache Rahmenherstellung durch absolut gleichmäßige Passfähigkeit von Eckwinkel und Profil
- + verschiedenste Eckwinkelausführungen für alle Produktionsvarianten
- + geringerer Montageaufwand: alle Eckwinkelausführungen mit Langloch, durch die zusätzliche Spitzsicke an der Stoßfläche verringert sich die Durchbiegung und bei der Montage erhöht sich der Anpressdruck, dadurch sind die Flanschrahmen auch über eine größere Kantenlänge anliegend – entsprechend Einsparung von Schiebeleisten, bzw. Schraubklemmen

Kurzum: alle Kriterien für die Verarbeitung von Luftkanalprofilen bei der Kanalproduktion, auch z. B. beim Formteil/90° Bogen zur Aufnahme von Z-profilierem Blech, sind beim KF-Luftkanalsystem berücksichtigt.

Diverse Varianten wie z. B. offen gewalzte Profile zur Direktaufnahme von Tuch für die Herstellung von elastischen Verbindungsstutzen und das ISO-Profil für innenisolierte Kanäle runden das Programm ab.

Seit über 50 Jahren entwickelt und produziert HERMANUSSEN Luftkanalsysteme. Diese Erfahrung spiegelt sich in unserem breiten Produktportfolio wieder.



UNSER UNTERNEHMEN - VOM START WEG EIN STARKER UND ERFOLGREICHER PARTNER

WIR setzen auf Schnelligkeit und Zuverlässigkeit. Unser qualifiziertes Team von Technikern und Kaufleuten löst Ihre speziellen Anforderungen schnell, kreativ und erfolgreich. Erfahrene Logistikpartner sorgen dafür, dass Ihre Bestellung planmäßig und unbeschädigt bei Ihnen ankommt.

WIR setzen auf kurze Wege, flache Hierarchien und zeitgemäße Kommunikation.

WIR setzen auf Partnerschaft und Kontinuität.



LUFTKANALPROFILE + ECKWINKEL

6

DAS HOHE C	6
LUFTKANALPROFILE + ECKWINKEL KF 20	8
LUFTKANALPROFILE + ECKWINKEL KF 30	10
LUFTKANALPROFILE + ECKWINKEL KF 40	12



KANALZUBEHÖR

13

DAS ZUBEHÖRPROGRAMM	13
KLAPPENVERSTELLER	14
KANALVERSTEIFUNG + LUFTLEITBLECHE	16
KLEINTEILE	18
SPRAYS + FOLIEN	20



ELASTISCHE VERBINDUNGEN

22

ELASTISCHE VERBINDUNGEN	22
ELASTISCHE VERBINDUNGSSTUTZEN	24
ELASTISCHE VERBINDUNGEN	25



WETTERSCHUTZGITTERPROFILE

26



REVISIONSDECKEL

28

FÜR ECKIGE LUFTLEITUNGEN MIT KANTENSCHUTZ	28
FÜR ECKIGE LUFTLEITUNGEN MIT MOOSGUMMI	30



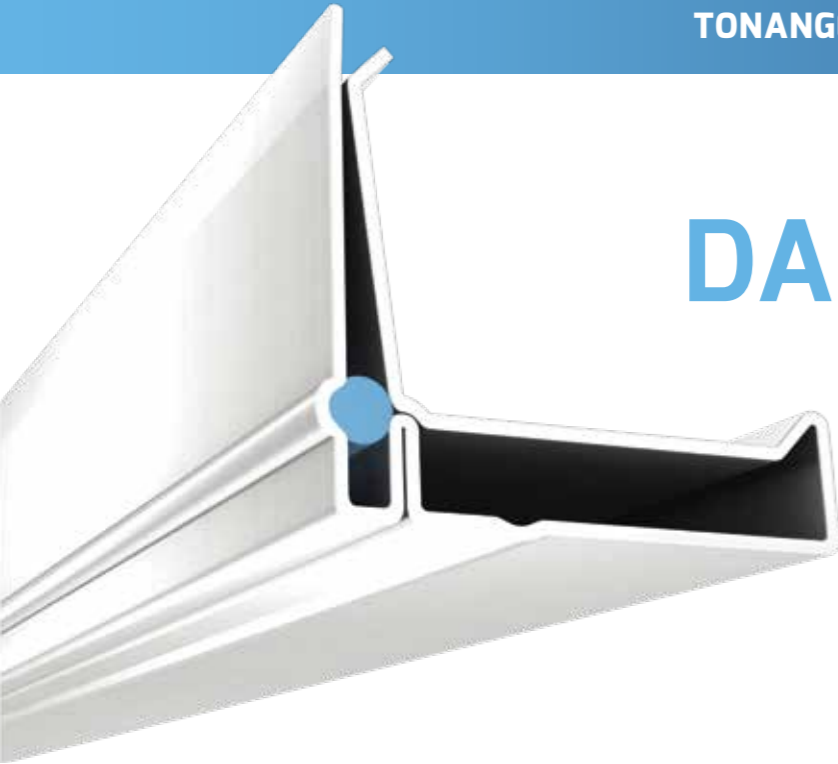
MONTAGEZUBEHÖR

32

DICHT- + KLEBSTOFFE	32
VORLEGEBÄNDER	34
MONTAGEZUBEHÖR	35
SELBSTBOHRSCHRAUBEN	36
ABHÄNGUNGEN	38
TRAGSCHIENENPROFILE + ZUBEHÖR SYSTEM HT	40

TONANGEBEND. DAS ORIGINAL – GANZ DICHT.

DAS HOHE C.



VERARBEITUNG

leichtes und schnelles Aufsetzen des Profilrahmens ohne Hilfsmittel

KOSTEN-ERSPARNIS

keine Zusatzkosten durch weitere Abdichtmaßnahmen am Profilrahmen

ENERGIE-ERSPARNIS

maximale Energieeffizienz durch optimale Abdichtung

UMWELT-BONUS

durch lebensmittelechte und recyclebare Dichtmasse gemäß VDI 6022

WENIGER ARBEITSAUFWAND

Sie benötigen nur zwei Lieferanten – einen für das Blech und HERMANUSSEN für den Rest

DIE VORTEILE.

GEPRÜFT UND BEWÄHRT

Unsere Profile sind TÜV Süd zertifiziert entsprechend EN 1507, erfüllen die Dichtheitsansprüche der Klasse C und D gemäß der EN 15727 sowie der DW 144 und sind VDI 6022 geprüft.

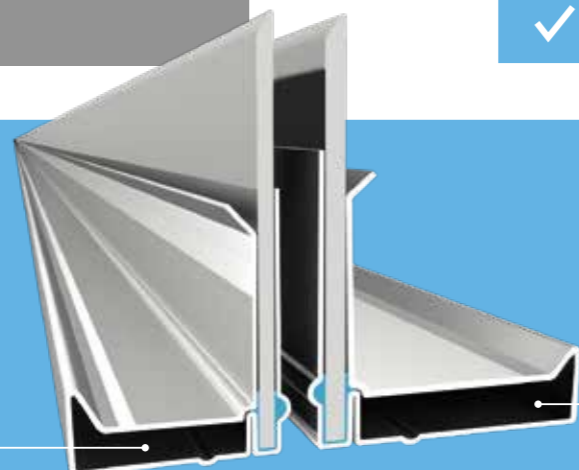
Grundlage Zertifikat-Nr.: BQC/went/005/2011

✓ TÜV ZERTIFIZIERT

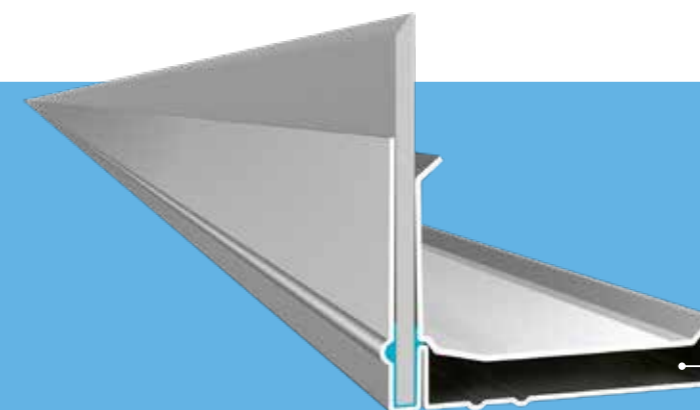
✓ PATENT GESCHÜTZT

✓ VDI 6022 GEPRÜFT

KF20

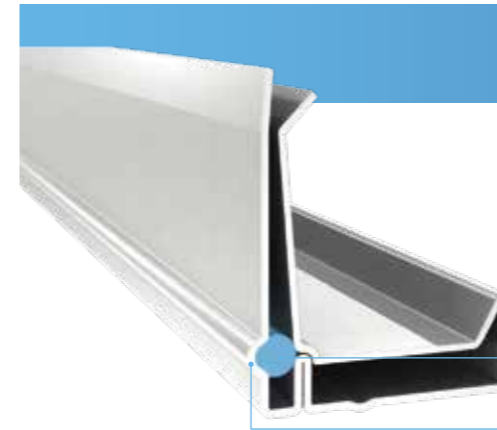


KF30



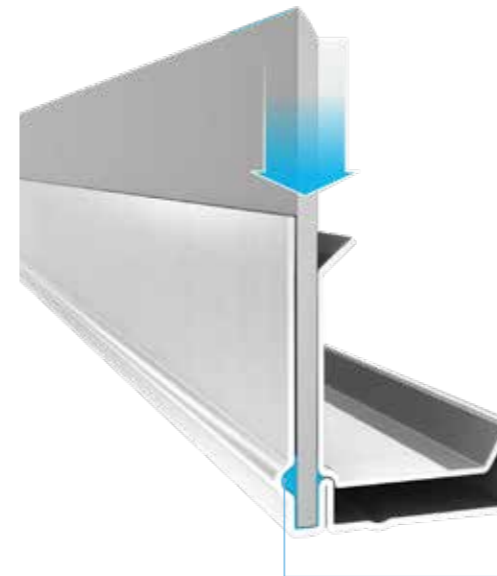
KF40

DAS ZERTIFIZIERTE DICHTKONZEPT.



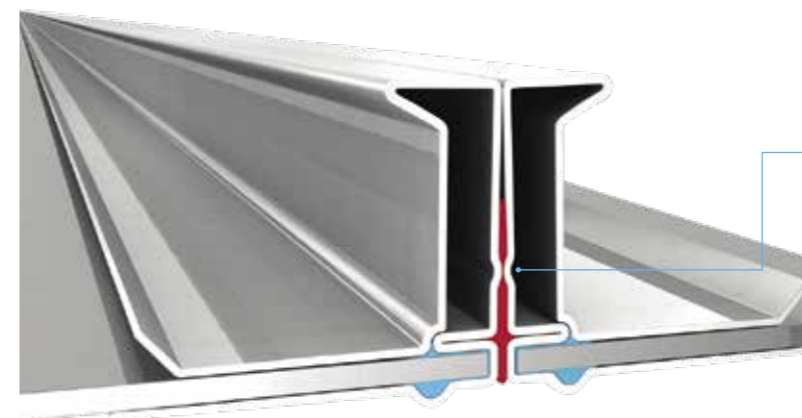
ABSOLUTE DICHTIGKEIT

Bei der eingespritzten Dichtmasse handelt es sich um ein speziell entwickeltes Butyl, welches durch seine Elastizität und Klebkraft eine absolute Dichtwirkung erzielt.



HERAUSRAGENDE STABILITÄT

Die Sicke zur Aufnahme der Dichtmasse garantiert nicht nur die zielgenaue Platzierung der Masse, sondern bringt zusätzliche Stabilität für den Luftkanal.



DICHTMASSE IN FUNKTION

Die dauerelastische Dichtmasse ummantelt das Kanalblech über einen ca. 6 mm langen Bereich, sodass auch beim Formteil eine absolute Dichtigkeit gegeben ist.

EINFACHE MONTAGE

Die zusätzliche Spitzsicke an der Stoßfläche des Profils verringert die Durchbiegung und erhöht den Anpressdruck bei der Kanalmontage. Durch die Komprimierung des Dichtungsbandes wird auch an den Stößen eine erhöhte Dichtwirkung hinsichtlich Luft und Kondenswasser erzielt.

LUFTKANALPROFILE + ECKWINKEL KF 20



LUFTKANALPROFIL KF 20 C, CF UND CD
für alle Dichtheitsklassen

	Art.-Nr.	VE
CF-senz.-verzinkt, 0,60 mm	LKF20060.01C	500 m
CF-senz.-verzinkt, 0,60 mm, mit Fett	LKF20060.01CF	500 m
CD-senz.-verzinkt, 0,60 mm, mit Butyl	LKF20060.01CD	500 m
C-senz.-verzinkt, 0,70 mm	LKF20075.01C	500 m
CF-senz.-verzinkt, 0,70 mm, mit Fett	LKF20075.01CF	500 m
CD-senz.-verzinkt, 0,70 mm, mit Butyl	LKF20075.01CD	500 m
C-Edelstahl 1.4301, 0,60 mm	LKF20075.06C	100 m
CF-Edelstahl 1.4301, 0,60 mm, mit Fett	LKF20075.06CF	100 m
CD-Edelstahl 1.4301, 0,60 mm, mit Butyl	LKF20075.06CD	100 m
C-Edelstahl 1.4404, 0,60 mm	LKF20075.09C	100 m
CF-Edelstahl 1.4404, 0,60 mm, mit Fett	LKF20075.09CF	100 m
CD-Edelstahl 1.4404, 0,60 mm, mit Butyl	LKF20075.09CD	100 m
C-Aluminium AlMg3, 0,70 mm	LKF20075.08C	100 m
CF-Aluminium AlMg3, 0,70 mm, mit Fett	LKF20075.08CF	100 m
CD-Aluminium AlMg3, 0,70 mm, mit Butyl	LKF20075.08CD	100 m

Alle Profile in 5 m-Längen. Mehrpreis für Zuschnitte Schiebeleiste auf Anfrage.



ECKWINKEL
FÜR LUFTKANALPROFIL KF 20

	Art.-Nr.	VE
KF 20/VK, galv. verzinkt, Schenkellänge 63 mm	LKF20/VK.01	500 Stck.
KF 20/3, galv. verzinkt, Schenkellänge 73 mm	LKF20/3.01	500 Stck.
KF 20/V, galv. verzinkt, Schenkellänge 73 mm	LKF20/V.01	500 Stck.
KF 20/VH, galv. verzinkt, Schenkellänge 73 mm	LKF20/VH.01	500 Stck.
KF 20/VL, galv. verzinkt, Schenkellänge 95 mm	LKF20/VL.01	500 Stck.
KF 20/EV, galv. verzinkt, Schenkellänge 73 mm	LKF20/EV.01	500 Stck.
KF 20/FLEX, galv. verzinkt, Schenkellänge 73 mm	LKF20/FLEX.01	500 Stck.
KF 20/V, Edelstahl 1.4301, Schenkellänge 73 mm	LKF20/V.06	100 Stck.
KF 20/V, Edelstahl 1.4404, Schenkellänge 73 mm	LKF20/V.09	100 Stck.
KF 20/3, Aluminium AlMg3, Schenkellänge 73 mm	LKF20/3.08	100 Stck.

Empfohlenes Abzugsmaß 32 mm, bei KF20/EV und KF/FLEX 10 mm



IN JEDEM DETAIL DURCHDACHT

Das patentierte HERMANUSSEN Luftkanalsystem mit dem umfangreichen Zubehörprogramm überzeugt durch einfache Montage, absolute Dichtigkeit und hohe Stabilität.

LUFTKANALPROFILE + ECKWINKEL KF 30



LUFTKANALPROFIL KF 30 C, CF UND CD
für alle Dichtheitsklassen

	Art.-Nr.	VE
C-senz.-verzinkt, 0,70 mm	LKF30070.01C	500 m
CF-senz.-verzinkt, 0,70 mm, mit Fett	LKF30070.01CF	500 m
CD-senz.-verzinkt, 0,70 mm, mit Butyl	LKF30070.01CD	500 m
C-senz.-verzinkt, 0,80 mm	LKF30080.01C	500 m
CF-senz.-verzinkt, 0,80 mm, mit Fett	LKF30080.01CF	500 m
CD-senz.-verzinkt, 0,80 mm, mit Butyl	LKF30080.01CD	500 m
C-Edelstahl 1.4301, 0,60 mm	LKF30080.06C	100 m
CF-Edelstahl 1.4301, 0,60 mm, mit Fett	LKF30080.06CF	100 m
CD-Edelstahl 1.4301, 0,60 mm, mit Butyl	LKF30080.06CD	100 m
C-Edelstahl 1.4404, 0,60 mm	LKF30080.09C	100 m
CF-Edelstahl 1.4404, 0,60 mm, mit Fett	LKF30080.09CF	100 m
CD-Edelstahl 1.4404, 0,60 mm, mit Butyl	LKF30080.09CD	100 m
CD-Aluminium AlMg3, 0,80 mm	LKF30080.08C	100 m
CF-Aluminium AlMg3, 0,80 mm, mit Fett	LKF30080.08CF	100 m
CD-Aluminium AlMg3, 0,80 mm, mit Butyl	LKF30080.08CD	100 m

Alle Profile in 5 m-Längen. Mehrpreis für Zuschnitte Schiebeleiste auf Anfrage.



ECKWINKEL
FÜR LUFTKANALPROFIL KF 30

	Art.-Nr.	VE
KF 30/VK, galv. verzinkt, Schenkellänge 73 mm	LKF30/VK.01	250 Stck.
KF 30/V, galv. verzinkt, Schenkellänge 103 mm	LKF30/V.01	250 Stck.
KF 30/VH, galv. verzinkt, Schenkellänge 103 mm	LKF30/VH.01	250 Stck.
KF 30/3, galv. verzinkt, Schenkellänge 103 mm	LKF30/VK.01	250 Stck.
KF 30/4, galv. verzinkt, Schenkellänge 103 mm	LKF30/3.01	250 Stck.
KF 30/EV, galv. verzinkt, Schenkellänge 103 mm	LKF30/EV.01	250 Stck.
KF 30/FLEX, galv. verzinkt, Schenkellänge 103 mm	LKF30/FLEX.01	250 Stck.
KF 30/V, Edelstahl 1.4301, Schenkellänge 103 mm	LKF30/V.06	100 Stck.
KF 30/V, Edelstahl 1.4404, Schenkellänge 103 mm	LKF30/V.09	100 Stck.
KF 30/3, Aluminium AlMg3, Schenkellänge 103 mm	LKF30/3.08	100 Stck.

Empfohlenes Abzugsmaß 32 mm, bei KF20/EV und KF/FLEX 10 mm



KF 30/VK

KF 30/V

KF 30/VH

KF 30/3

KF 30/4



KF 30/EV



KF 30/FLEX

BUTYL IN UNSEREN LUFTKANALPROFILIEN KF-CD

Im Herstellungsprozess unserer Profile werden **keine toxischen Substanzen** wie Formaldehyd, Asbest, PCB, PCP oder andere verbotene Stoffe eingesetzt bzw. verwendet. Das Produkt hat einen VOC-Gehalt (bei einer Siedetemperatur von 110°C) 1h < 25 g/L less water, less exempt substances in Anlehnung an „SCAQMD Rule 1168“ für Klebstoffe und Dichtmittel (www.aqmd.gov/rules/reg/reg11/r1168.pdf).

Es enthält gewissenhaft keines der gefährlichen Stoffe aus „SCAQMD 102“ wie z. B. Aceton, Fluorkohlenwasserstoffe, teilhalogenierte Fluorkohlenwasserstoffe, FCKW (www.aqmd.gov/rules/reg1/r102.pdf). VOC-Grenzwert 30 g/L less water, less exempt substances. Das Produkt erfüllt den VOC-Grenzwert.

LUFTKANALPROFILE + ECKWINKEL KF 40



LUFTKANALPROFIL KF 40 C, CF UND CD
für alle Dichtheitsklassen

	Art.-Nr.	VE
C-senz.-verzinkt, 1,00 mm	LKF40100.01C	500 m
CF-senz.-verzinkt, 1,00 mm mit Fett	LKF40100.01CF	500 m
CD-senz.-verzinkt, 1,00 mm mit Butyl	LKF40100.01CD	500 m
C-senz.-verzinkt, 1,20 mm	LKF40125.01C	500 m
CF-senz.-verzinkt, 1,20 mm mit Fett	LKF40125.01CF	500 m
CD-senz.-verzinkt, 1,20 mm mit Butyl	LKF40125.01CD	500 m
C-Edelstahl 1.4301, 1,00 mm	LKF40100.06C	100 m
CD-Edelstahl 1.4301, 1,00 mm, mit Butyl	LKF40100.06CD	100 m
C-Edelstahl 1.4404, 1,00 mm	LKF40100.09C	100 m
CD-Edelstahl 1.4404, 1,00 mm, mit Butyl	LKF40100.09CD	100 m

Alle Profile in 5 m-Längen. Mehrpreis für Zuschnitte Schiebeleiste auf Anfrage.

ECKWINKEL FÜR LUFTKANALPROFIL KF 40

	Art.-Nr.	VE
KF 40/V, galv. verzinkt, Schenkellänge 123 mm	LKF40/V.01	250 Stck.
KF 40/4, galv. verzinkt, Schenkellänge 123 mm	LKF40/4.01	250 Stck.
KF 40/V, Edelstahl 1.4301, Schenkellänge 123 mm	LKF40/V.06	100 Stck.
KF 40/V, Edelstahl 1.4404, Schenkellänge 123 mm	LKF40/V.09	100 Stck.

Empfohlenes Abzugsmaß 32 mm, bei KF 40/EV 10 mm



KF 40/V



KF 40/4

DAS KF-PROFILSYSTEM UND EIN KOMPLETTES ZUBEHÖRPROGRAMM AUS EINER HAND.



MEHR IST MEHR

DAS ZUBEHÖR FÜR DIE LUFTKANALFERTIGUNG:

Profile und Eckwinkel, Leitblechklemmen, Klappenversteller, elastische Verbindungen, Versteifungselemente, Revisionsdeckel, etc.

DAS ZUBEHÖR FÜR DIE LUFTKANALMONTAGE:

Tragschienenprofile, L- und Z-Halter, Vorlegeband, Dichtmassen etc.

Für alle Anforderungen, eckig und rund.



LEITBLECHKLEMME FÜR DEN C-KLASSE KANAL

Die neue Dichtung mit Mittelsteg reduziert den Luftaustritt, erfüllt bei ordnungsgemäßer Verarbeitung die Kriterien der Dichtheitsklasse C und genießt Gebrauchsmusterschutz.

KLAPPENVERSTELLER



KLAPPENVERSTELLER KV 1

für Rohre und Kanäle bis 250 mm, Stellhebel 90 mm lang, Aufnahmeplatte mit Gegenbolzen Ø 6,35 mm mit Feder



	Art.-Nr.	VE
Stahl, verzinkt, Komplettsatz	LKV1.01	10 Stck.

KLAPPENVERSTELLER KV 2

für Rohre und Kanäle bis 250 mm, Stellhebel 90 mm lang, Aufnahmeplatte mit Stellungsanzeige, Vierkanthalter 1/4 Zoll, Gegenbolzen Ø 6,35 mm mit Feder, verzinkt



	Art.-Nr.	VE
Stahl, verzinkt, Komplettsatz	LKV2.01	10 Stck.

KLAPPENVERSTELLER KV 3

für Rohre und Kanäle bis 500 mm, Aufnahmeplatte mit Stellungsanzeige, Vierkanthalter, Gegenbolzen Ø 9,53 mm mit Feder, verzinkt



	Art.-Nr.	VE
Stahl, verzinkt, Komplettsatz	LKV3.01	100 Stck.

KLAPPENVERSTELLER KV 4

für Kanäle bis 650 mm, Bogenmaß der Grundplatte 115 mm, Stellhebel 140 mm lang, für Vierkant- oder Rundbolzen, Spezialdichtung



	Art.-Nr.	VE
Stahl, verzinkt, mit Vierkantbolzen 12 mm und Rundbolzen 14 mm	LKV4A.01	50 Stck.
Stahl, verzinkt, ohne Vierkantbolzen	LKV4B.01	50 Stck.
Stahl, verzinkt, mit 2 Rundbolzen Ø 14 mm	LKV4C.01	50 Stck.
Stahl, verzinkt, ohne Rundbolzen	LKV4D.01	50 Stck.
Edelstahl 1.4301, ohne Rundbolzen	LKV4D.06	10 Stck.

ZUBEHÖR FÜR KLAPPENVERSTELLER KV 4 UND KLAPPENVERSTELLER KV 5



	Art.-Nr.	VE
Kunststofflager für 2. Bohrung, Ø 14 mm	LKL	50 Stck.
Rundbolzen, Ø 14 mm	LRB	50 Stck.

KLAPPENVERSTELLER KV 5

für Kanäle bis 850 mm, Bogenmaß der Grundplatte 160 mm, Stellhebel 200 mm lang, für Vierkant- oder Rundbolzen, Spezialdichtung

	Art.-Nr.	VE
Stahl, verzinkt, mit Vierkantbolzen 12 mm und Rundbolzen 14 mm	LKV5A.01	50 Stck.
Stahl, verzinkt, ohne Vierkantbolzen	LKV5B.01	50 Stck.
Stahl, verzinkt, mit 2 Rundbolzen Ø 14 mm	LKV5C.01	50 Stck.
Stahl, verzinkt, ohne Rundbolzen	LKV5D.01	50 Stck.



KLAPPENVERSTELLER KV 6

für Rohre bis 500 mm, mit beidseitig dichtender Lagerung (Kunststoff), dauerbelastbar bis +90 °C

	Art.-Nr.	VE
Stahl, verzinkt	LKV6.01	50 Stck.
Edelstahl, 1.4301	LKV6.06	10 Stck.



KLAPPENVERSTELLER KV 7

für Rohre und Kanäle bis 650 mm, mit beidseitig dichtender Lagerung (Kunststoff), dauerbelastbar bis +90 °C

	Art.-Nr.	VE
Stahl, verzinkt	LKV7.01	50 Stck.



KLAPPENVERSTELLER KV 8

für Rohre bis Ø 200 mm, Kunststoff, einseitige Lagerung, dauerbelastbar bis +90 °C

	Art.-Nr.	VE
Kunststoff	LKV8.01	50 Stck.
Gegenlager	LGL8	50 Stck.
Dichtring	LDR8	100 Stck.



KLAPPENVERSTELLER KV 9

für Jalousieklappen

	Art.-Nr.	VE
Stahl, verzinkt	LKV9.01	50 Stck.



KANALVERSTEIFUNG + LUFTLEITBLECHE



VERSTEIFUNGSROHR

geschweißtes Präzisionsstahlrohr in 6 m-Längen



	Art.-Nr.	VE
3/8" feuerverzinkt	LGR3/8.01	100 Stck.
15x1,50 mm sendz.-verzinkt	LGR15x1,5.01	100 Stck.
16x1,00 mm sendz.-verzinkt	LGR16x1.01	100 Stck.
16x2,00 mm sendz.-verzinkt	LGR16x2,0.01	100 Stck.
14x2,00 mm Edelstahl 1.4301	LGR14x2,0.01	10 Stck.
15x1,50 mm Edelstahl 1.4301	LGR15x1,5.01	10 Stck.

KLEMME

für Kanalversteifung



	Art.-Nr.	VE
3/8", Kunststoff, Temperaturbereich: -5 bis +270 °C	LK	200 Stck.

KREUZ

für Kanalversteifung



	Art.-Nr.	VE
3/8", galv. verzinkt	LKREUZ3/8.01	100 Stck.
3/8", Edelstahl 1.4301	LKREUZ3/8.06	100 Stck.
3/8", Edelstahl 1.4404	LKREUZ3/8.09	100 Stck.

TELLER

für Kanalversteifung



	Art.-Nr.	VE
sendz.-verzinkt, Ø 8,5 mm Bohrung	LT085.01	100 Stck.
sendz.-verzinkt, Ø 10,5 mm Bohrung	LT105.01	100 Stck.
Edelstahl, 1.4301, Ø 10,5 mm Bohrung	LT105.06	100 Stck.
Edelstahl, 1.4404, Ø 10,5 mm Bohrung	LT105.09	100 Stck.

DICHTUNG

für Teller



	Art.-Nr.	VE
Kunststoffdichtung M8	LTD	1.000 Stck.

DÜBEL FÜR KANALVERSTEIFUNG

passend für Versteifungsrohre 3/8", 16x2,00 und 15x1,50 mm und weitere mit 12 mm Innendurchmesser

	Art.-Nr.	VE
Kunststoff mit metrischem Gewinde M6	LDV06.01	100 Stck.
galv. verzinkt mit metrischem Gewinde M8	LDV12.01	100 Stck.
Edelstahl V2A mit metrischem Gewinde M8	LDV12.06	100 Stck.
Edelstahl V4A mit metrischem Gewinde M8	LDV12.09	100 Stck.



SCHRAUBE FÜR DÜBEL

	Art.-Nr.	VE
galv. verzinkt mit durchgehendem Gewinde, M6x50 mm	LDV56/50.01	100 Stck.
galv. verzinkt mit durchgehendem Gewinde, M8x50 mm	LDV58/50.01	100 Stck.
Edelstahl V2A mit durchgehendem Gewinde, M8x50 mm	LDV58/50.06	100 Stck.
Edelstahl V4A mit durchgehendem Gewinde, M8x50 mm	LDV58/50.09	100 Stck.



LEITBLECHVERSTEIFUNGSPROFIL

	Art.-Nr.	VE
sendz.-verzinkt, in 5 m-Längen	LLB.01	100 m
Edelstahl, 1.4301, in 5 m-Längen	LLB.06	100 m
Edelstahl, 1.4404, in 5 m-Längen	LLB.09	100 m



LEITBLECHKLEMME, INKL. DICHTUNG MIT MITTELSTEG FÜR DEN C-KLASSE KANAL

zur T-förmigen Verbindung von Leitblechen im Dickenbereich von 0,60-1,20 mm, Bohrloch Ø 10 mm, bei ordnungsgemäßer Verarbeitung werden ohne weitere Dichtmaßnahmen die Vorgaben für die Dichtheitsklasse C erreicht

	Art.-Nr.	VE
A: Stahl, galv. verzinkt, kurz, bis 1,00 mm Blechdicke	LLBKK.01	1.000 Stck.
B: Stahl, galv. verzinkt, lang, bis 1,20 mm Blechdicke	LLBKLS.01	1.000 Stck.
B: Stahl, Edelstahl 1.4404, lang, bis 1,20 mm Blechdicke	LLBKLS.06	1.000 Stck.
C: Aluminium Druckguß, für 0,60-1,00 mm Blech	LBDA.08	1.000 Stck.



HN DICHTPFLASTER FÜR LEITBLECHKLEMME

zur kompletten Abdichtung und Stabilisierung der montierten Leitblechklammen, garantiert eine nachhaltige Gewährleistung der Dichtheitsklasse C, Trägerschicht: Aluminium / PET - Laminat, anwendbar im Innen- und Außenbereich, UV beständig, Banddicke inkl. Folie: 0,90 mm, Temperaturbereich: -30° bis +90° C, zulässiger Druck: max. 4000 Pa bei +20° C, Brandklasse B1 nach DIN 4102, VDI 6022 zertifiziert

	Art.-Nr.	VE
	LDP	100 Stck.



KLEINTEILE



ABLAUFSTUTZEN MIT GROSSEM TRICHTER FÜR ECKIGE LUFTLEITUNGEN



	Art.-Nr.	VE
Stahl verzinkt/Messing, Anschluß 1/2"	LAS1/2.01	10 Stck.
Edelstahl V2A, Anschluß 1/2"	LAS1/2.06	10 Stck.
Edelstahl V4A, Anschluß 1/2"	LAS1/2.09	10 Stck.
Stahl verzinkt/Messing, Anschluß 3/4"	LAS3/4.01	10 Stck.
Edelstahl V2A, Anschluß 3/4"	LAS3/4.06	10 Stck.
Edelstahl V4A, Anschluß 3/4"	LAS3/4.09	10 Stck.
Stahl verzinkt/Messing, Anschluß 1/1"	LAS1/1.01	10 Stck.
Edelstahl V2A, Anschluß 1/1"	LAS1/1.06	10 Stck.
Edelstahl V4A, Anschluß 1/1"	LAS1/1.09	10 Stck.
Stahl verzinkt/Messing, Anschluß 1/1/2"	LAS1/1/2.01	10 Stck.
Edelstahl V2A, Anschluß 1/1/2"	LAS1/1/2.06	10 Stck.
Edelstahl V4A, Anschluß 1/1/2"	LAS1/1/2.09	10 Stck.

ABLAUFSTUTZEN MIT KONUSSCHEIBE FÜR ECKIGE UND RUNDE LUFTLEITUNGEN



	Art.-Nr.	VE
Stahl verzinkt/Messing, Anschluß 1/2"	LASKS1/2.01	10 Stck.
Edelstahl V2A, Anschluß 1/2"	LASKS1/2.06	10 Stck.
Edelstahl V4A, Anschluß 1/2"	LASKS1/2.09	10 Stck.
Stahl verzinkt/Messing, Anschluß 3/4"	LASKS3/4.01	10 Stck.
Edelstahl V2A, Anschluß 3/4"	LASKS3/4.06	10 Stck.
Edelstahl V4A, Anschluß 3/4"	LASKS3/4.09	10 Stck.
Stahl verzinkt/Messing, Anschluß 1/1"	LASKS1/1.01	10 Stck.
Edelstahl V2A, Anschluß 1/1"	LASKS1/1.06	10 Stck.
Edelstahl V4A, Anschluß 1/1"	LASKS1/1.09	10 Stck.
Stahl verzinkt/Messing, Anschluß 1/1/2"	LASKS1/1/2.01	10 Stck.
Edelstahl V2A, Anschluß 1/1/2"	LASKS1/1/2.06	10 Stck.
Edelstahl V4A, Anschluß 1/1/2"	LASKS1/1/2.09	10 Stck.

KAPPE FÜR ABLAUFSTUTZEN



	Art.-Nr.	VE
Messing verchromt, Anschluß 1/2"	LASK1/2.01	10 Stck.
Edelstahl V2A, Anschluß 1/2"	LASK1/2.06	10 Stck.
Edelstahl V4A, Anschluß 1/2"	LASK1/2.09	10 Stck.
Messing verchromt, Anschluß 3/4"	LASK3/4.01	10 Stck.
Edelstahl V2A, Anschluß 3/4"	LASK3/4.06	10 Stck.
Edelstahl V4A, Anschluß 3/4"	LASK3/4.09	10 Stck.
Messing verchromt, Anschluß 1/1"	LASK1/1.01	10 Stck.
Edelstahl V2A, Anschluß 1/1"	LASK1/1.06	10 Stck.
Edelstahl V4A, Anschluß 1/1"	LASK1/1.09	10 Stck.
Messing verchromt, Anschluß 1/1/2"	LASK1/1/2.01	10 Stck.
Edelstahl V2A, Anschluß 1/1/2"	LASK1/1/2.06	10 Stck.
Edelstahl V4A, Anschluß 1/1/2"	LASK1/1/2.09	10 Stck.

MESSÖFFNUNGSVERSCHLUSS

luftdicht, mit Abdeckkappe aus Kunststoff, Innendurchmesser 19 mm
Neoprendichtung temperaturbeständig bis +72 °C, kurzzeitig bis +110 °C

	Art.-Nr.	VE
Kunststoffdichtung MB	LMO	25 Stck.



SPRAYS + FOLIEN



ZINKAUSBESSERUNGS-SPRAY

hellglänzend, enthaltenes Zink ist 99 % rein, elektrisch leitend und als Punktschweißfarbe einsetzbar, bis +300 °C temperaturbeständig, 18 Monate lagerfähig, FCKW- und CKW-frei

	Art.-Nr.	VE
400 ml Dose	LZS	12 Stck.

ALUMINIUM-SPRAY, HELL

hellsilberner, glänzender Korrosionsschutz, 99,5 % reines Schuppenaluminium mit Epoxydharz, bis +800 °C temperaturbeständig, 18 Monate lagerfähig, FCKW- und CKW-frei

	Art.-Nr.	VE
400 ml Dose	LASHELL	12 Stck.

ALUMINIUM-SPRAY, MATT

mattsilberner, abriebfester Korrosionsschutz, 99,5 % reines Korn-Aluminium mit Epoxydharz, bis +900 °C temperaturbeständig, 18 Monate lagerfähig, FCKW- und CKW-frei

	Art.-Nr.	VE
400 ml Dose	LASMATT	12 Stck.

EDELSTAHL-SPRAY

auf Basis Acrylharz mit rostfreien Edelstahlpigmenten, kurzzeitig bis +300 °C temperaturbeständig, 18 Monate lagerfähig, FCKW- und CKW-frei

	Art.-Nr.	VE
400 ml Dose	LES	12 Stck.

ANTIHAFTSPRAY

silikonfrei, verhindert das Anhaften von Zinkpartikeln im Falzformer, FCKW- und CKW-frei

	Art.-Nr.	VE
400 ml Dose	LAHS	12 Stck.

SCHUTZFOLIE ZUM ABKLEBEN VON RUNDEN UND ECKIGEN LUFTLEITELEMENTEN

LDPE mit Polyacrylatkleber, Dicke 50 my, blau-transparent, Lagerung 6 Monate, Rolle mit 100 m auf 76 mm Innenkern zum „Handabrollen“, entspricht den Vorgaben der VDI 6022

	Art.-Nr.	VE
250 mm breit	LFOLIE250B	16 Stck./K.
300 mm breit	LFOLIE300B	12 Stck./K.
500 mm breit	LFOLIE500B	8 Stck./K.
750 mm breit	LFOLIE750B	6 Stck./K.
1000 mm breit	LFOLIE1000B	4 Stck./K.



IN ANWENDUNG

ELASTISCHE VERBINDUNGEN



PVC

Polyestergewebe mit beidseitiger PVC-Beschichtung, Edelstahl 1.4031, 0,40 mm
Einsatztemperatur: ca. -30 °C bis +70 °C, Farbe: grau (andere Farben möglich)



Maße: Blech x Gewebe x Blech	Art.-Nr.	VE
35×60×35 mm	LEV35/60.01	25 m
45×60×45 mm	LEV60.01	25 m
45×60×45 mm, Edelstahl 1.4031	LEV60.06	25 m
45×100×45 mm	LEV100.01	25 m
45×100×45 mm, Edelstahl 1.4031	LEV100.06	25 m
45×120×45 mm	LEV120.01	25 m
45×120×45 mm, Edelstahl 1.4031	LEV120.06	25 m
45×150×45 mm	LEV150.01	25 m
45×150×45 mm, Edelstahl 1.4031	LEV150.06	25 m

PVC DIN

Polyestergewebe mit beidseitiger PVC-Beschichtung, 2-lagig mit Prüfzeugnis nach DIN 4102
Baustoffklasse B1, Edelstahl 1.4031, 0,40 mm, Einsatztemperatur: ca. -30 °C bis +70 °C, Farbe: grau

Maße: Blech x Gewebe x Blech	Art.-Nr.	VE
45×60×45 mm	LEV60B1.01	25 m
45×60×45 mm, Edelstahl 1.4031	LEV60B1.06	25 m
45×100×45 mm	LEV100B1.01	25 m
45×100×45 mm, Edelstahl 1.4031	LEV100B1.06	25 m
45×120×45 mm	LEV120B1.01	25 m
45×120×45 mm, Edelstahl 1.4031	LEV120B1.06	25 m
45×150×45 mm	LEV150B1.01	25 m
45×150×45 mm, Edelstahl 1.4031	LEV150B1.06	25 m

GLAS-ALU

Glasfasergewebe mit einseitiger Aluminiumfolie 18my, Blech sendz.-verzinkt, 0,40 mm
Einsatztemperatur max. 180 °C

Maße: Blech x Gewebe x Blech	Art.-Nr.	VE
45×60×45 mm	LEV60.01ALU	25 m
45×100×45 mm	LEV100.01ALU	25 m
45×120×45 mm	LEV120.01ALU	25 m
45×150×45 mm	LEV150.01ALU	25 m

PU

Glasfasergewebe mit beidseitiger Polyurethanbeschichtung, Edelstahl, 0,40 mm
Einsatztemperatur: ca. -50 °C bis +200 °C, Farbe: silbergrau, max. Temperatur: +200 °C/ +400 °C für die Dauer von 2 Std.

Maße: Blech x Gewebe x Blech	Art.-Nr.	VE
45×60×45 mm	LEV60.01PU	25 m
45×60×45 mm, Edelstahl 1.4301	LEV60.06DIN	25 m
45×100×45 mm	LEV100.01PU	25 m
45×120×45 mm	LEV120.01PU	25 m
45×150×45 mm	LEV150.01PU	25 m



NEOPREN

Glasfasergewebe mit beidseitiger Neoprenbeschichtung, Edelstahl 1.4031, 0,40 mm
Einsatztemperatur: ca. -20 °C bis +100 °C, Farbe: schwarz, max. Temperatur: +230 °C

Maße: Blech x Gewebe x Blech	Art.-Nr.	VE
45×60×45 mm	LEV60.01NEO	25 m
45×60×45 mm, Edelstahl 1.4301	LEV60.06NEO	25 m
45×100×45 mm	LEV100.01NEO	25 m
45×120×45 mm	LEV120.01NEO	25 m
45×150×45 mm	LEV150.01NEO	25 m

SILIKON

Glasfasergewebe mit Silikonbeschichtung, Edelstahl 1.4031, 0,40 mm
Einsatztemperatur: ca. -40 °C bis +280 °C, Farbe: weiß, max. Temperatur: +300 °C

Maße: Blech x Gewebe x Blech	Art.-Nr.	VE
45×60×45 mm	LEV60.01SIL	25 m
45×60×45 mm, Edelstahl 1.4301	LEV60.06NEO	25 m
45×100×45 mm	LEV100.01SIL	25 m
45×120×45 mm	LEV120.01SIL	25 m
45×150×45 mm	LEV150.01SIL	25 m

Andere Gewebequalitäten, Beschichtungen, Abmessungen, Farben, Streifen ohne Blecheinfassung sowie fertige Stutzen auf Anfrage.

ELASTISCHE VERBINDUNGSTUTZEN



FLEXPROFIL FÜR ELASTISCHE VERBINDUNGSTUTZEN

KF 20 F	Art.-Nr.	VE
sendz.-verzinkt	LKF20F.01	500 m
Edelstahl 1.4301	LKF20F.06	100 m
Edelstahl 1.4404	LKF20F.09	100 m

KF 30 F	Art.-Nr.	VE
sendz.-verzinkt	LKF30F.01	500 m
Edelstahl 1.4301	LKF30F.06	100 m
Edelstahl 1.4404	LKF30F.09	100 m

KF 40 F	Art.-Nr.	VE
sendz.-verzinkt	LKF40F.01	500 m
Edelstahl 1.4301	LKF40F.06	100 m
Edelstahl 1.4404	LKF40F.09	100 m

ECKWINKEL FÜR FLEXPROFIL

KF 20 F	Art.-Nr.	VE
KF 20/FLEX galv. verzinkt, Schenkellänge 73 mm	LKF20/FLEX.01	500
KF 20/FLEX Edelstahl, 1.4301, Schenkellänge 73 mm	LKF20/FLEX.06	500
KF 20/FLEX Edelstahl, 1.4404, Schenkellänge 73 mm	LKF20/FLEX.09	500

KF 30 F	Art.-Nr.	VE
KF 30/FLEX galv. verzinkt, Schenkellänge 103 mm	LKF30/FLEX.01	500
KF 30/FLEX Edelstahl, 1.4301, Schenkellänge 103 mm	LKF30/FLEX.06	250
KF 30/FLEX Edelstahl, 1.4404, Schenkellänge 103 mm	LKF30/FLEX.09	250

KF 40 F	Art.-Nr.	VE
KF 40/FLEX galv. verzinkt, Schenkellänge 123 mm	LKF40/FLEX.01	500
KF 40/FLEX Edelstahl, 1.4301, Schenkellänge 123 mm	LKF40/FLEX.06	250
KF 40/FLEX Edelstahl, 1.4404, Schenkellänge 123 mm	LKF40/FLEX.09	250



ELASTISCHE VERBINDUNGEN



SCHWEISSBAND IN ROLLEN

PVC, Farbe: hellgrau, Temperaturbeständigkeit -10 °C bis +80 °C, leicht entflammbar

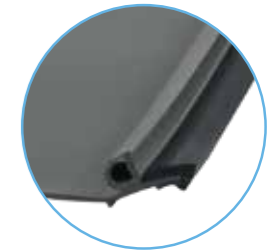
Breite 20 mm	Art.-Nr.	VE
	LEVSB20	50 m



ELASTISCHE VERBINDUNGEN IN ROLLEN

Polyestergewebe mit beidseitiger PVC-Beschichtung und angeschweißtem Gummiprofil
Einsatztemperatur: ca. -30 °C bis +70 °C, Farbe: grau (andere Farben möglich)

Breite 130 mm	Art.-Nr.	VE
	LEV130	16 Stck./K.
Breite 150 mm	LEV150	12 Stck./K.
Breite 180 mm	LEV180	8 Stck./K.



IN ANWENDUNG

WETTERSCHUTZGITTERPROFILE



RAHMENPROFIL 40 MM BREITE



	Art.-Nr.	VE
sendz.-verzinkt, in 5 m-Längen	LRP101.01	100 m
Edelstahl 1.4301, in 5 m-Längen	LRP101.06	50 m
Aluminium AlMg3, in 5 m-Längen	LRP101.08	50 m

ECKWINKEL 40 MM



	Art.-Nr.	VE
sendz.-verzinkt+	LEW.01	250 Stck.
Edelstahl 1.4301	LEW.06	50 Stck.
Aluminium AlMg3	LEW.08	50 Stck.

RAHMENPROFIL 50 MM BREITE



	Art.-Nr.	VE
sendz.-verzinkt, in 5 m-Längen	LRP102.01	100 m
Edelstahl 1.4301, in 5 m-Längen	LRP102.06	50 m
Aluminium AlMg3, in 5 m-Längen	LRP102.08	50 m

ECKWINKEL 50 MM



	Art.-Nr.	VE
sendz.-verzinkt+	LEW50.01	250 Stck.
Edelstahl 1.4301	LEW50.06	50 Stck.
Aluminium AlMg3	LEW50.08	50 Stck.

LAMELLENPROFIL



	Art.-Nr.	VE
sendz.-verzinkt, in 5 m-Längen	LLP075.01	100 m
Edelstahl 1.4301, in 5 m-Längen	LLP075.06	50 m
Aluminium AlMg3, in 5 m-Längen	LLP075.08	50 m

INNENRAHMEN

	Art.-Nr.	VE
sendz.-verzinkt, in 2,9 m-Längen	LWSGA.01	50 Stck.
sendz.-verzinkt, in 2,9 m-Längen, abgekantet	LWSGAA.01	50 Stck.
Edelstahl 1.4301, in 2,9 m-Längen	LWSGA.06	50 Stck.
Aluminium AlMg3, in 2,9 m-Längen	LWSGA.08	50 Stck.



STAHLDRAHTGITTER

geschweißt, feuerschlußverzinkt

	Art.-Nr.	VE
10×10×0,90 mm, 1.000 mm breit, 25 m-Rolle	LG1.01	5 Stck.
12×12×1,00 mm, 1.000 mm breit, 25 m-Rolle	LG2.01	5 Stck.
16×16×1,20 mm, 1.020 mm breit, 25 m-Rolle	LG3.01	5 Stck.
19×19×1,45 mm, 1.020 mm breit, 25 m-Rolle	LG4.01	5 Stck.



EDELSTAHL DRAHTGITTER

Edelstahl 1.4301, geschweißt

	Art.-Nr.	VE
10×10×1,0 mm, 1.000 mm breit, 25 m-Rolle	LG1.06	1 Stck.
16×16×1,2 mm, 1.000 mm breit, 25 m-Rolle	LG3.06	1 Stck.

MONTAGEHINWEIS FÜR DEN SELBSTBAUSATZ

ZUSCHNITT:

- Rahmenprofil entsprechend lichter Breite bzw. lichter Höhe des Wetterschutzgitters
- Lamellenprofil entsprechend lichter Breite

RAHMENMONTAGE:

- Rahmenprofil mit Eckwinkeln durch Punktschweißen verbinden
- Befestigen der Lamellen im Rahmenprofil durch selbstbohrende Schrauben bzw. durch Einschlagen von Dachpappnägeln oder durch Einklipsen in den Innenrahmen

REVISIONSDECKEL FÜR ECKIGE LUFTLEITUNGEN MIT KANTENSCHUTZ



SENDZ.-VERZINKT

	Art.-Nr.	VE
180×80 mm	LRDEK1880.01	10 Stck.
200×100 mm	LRDEK2010.01	10 Stck.
300×150 mm	LRDEK3015.01	10 Stck.
300×200 mm	LRDEK3020.01	10 Stck.
400×200 mm	LRDEK4020.01	5 Stck.
400×300 mm	LRDEK4030.01	5 Stck.
500×300 mm	LRDEK5030.01	5 Stck.
500×400 mm	LRDEK5040.01	5 Stck.
600×400 mm	LRDEK6040.01	1 Stck.
600×500 mm	LRDEK6050.01	1 Stck.
700×500 mm	LRDEK7050.01	1 Stck.

EDELSTAHL 1.4301

	Art.-Nr.	VE
180×80 mm	LRDEK1880.06	5 Stck.
200×100 mm	LRDEK2010.06	5 Stck.
300×150 mm	LRDEK3015.06	5 Stck.
300×200 mm	LRDEK3020.06	5 Stck.
400×200 mm	LRDEK4020.06	5 Stck.
400×300 mm	LRDEK4030.06	1 Stck.
500×300 mm	LRDEK5030.06	1 Stck.
500×400 mm	LRDEK5040.06	1 Stck.
600×400 mm	LRDEK6040.06	1 Stck.
600×500 mm	LRDEK6050.06	1 Stck.
700×500 mm	LRDEK7050.06	1 Stck.

KANTENSCHUTZ, SELBSTKLEBEND

	Art.-Nr.	VE
Rollen à 100 m	LRDK	1 Rolle



EDELSTAHL 1.4404

	Art.-Nr.	VE
180×80 mm	LRDEK1880.09	5 Stck.
200×100 mm	LRDEK2010.09	5 Stck.
300×150 mm	LRDEK3015.09	5 Stck.
300×200 mm	LRDEK3020.09	5 Stck.
400×200 mm	LRDEK4020.09	5 Stck.
400×300 mm	LRDEK4030.09	1 Stck.
500×300 mm	LRDEK5030.09	1 Stck.
500×400 mm	LRDEK5040.09	1 Stck.
600×400 mm	LRDEK6040.09	1 Stck.
600×500 mm	LRDEK6050.09	1 Stck.
700×500 mm	LRDEK7050.09	1 Stck.

ALUMINIUM AIMG3

	Art.-Nr.	VE
180×80 mm	LRDEK1880.08	5 Stck.
200×100 mm	LRDEK2010.08	5 Stck.
300×150 mm	LRDEK3015.08	5 Stck.
300×200 mm	LRDEK3020.08	5 Stck.
400×200 mm	LRDEK4020.08	5 Stck.
400×300 mm	LRDEK4030.08	1 Stck.
500×300 mm	LRDEK5030.08	1 Stck.
500×400 mm	LRDEK5040.08	1 Stck.
600×400 mm	LRDEK6040.08	1 Stck.
600×500 mm	LRDEK6050.08	1 Stck.
700×500 mm	LRDEK7050.08	1 Stck.

SENDZ.-VERZINKT, ISOLIERT

	Art.-Nr.	VE
250×150 mm	LRDE2515I	10 Stck.
380×250 mm	LRDE3825I	10 Stck.
510×380 mm	LRDE5138I	5 Stck.
660×510 mm	LRDE6651I	5 Stck.

REVISIONSDECKEL FÜR ECKIGE LUFTLEITUNGEN MIT MOOSGUMMI



SENDZ.-VERZINKT



	Art.-Nr.	VE
180×80 mm	LRDEM1880.01	10 Stck.
200×100 mm	LRDEM2010.01	10 Stck.
300×150 mm	LRDEM3015.01	10 Stck.
300×200 mm	LRDEM3020.01	10 Stck.
400×200 mm	LRDEM4020.01	5 Stck.
400×300 mm	LRDEM4030.01	5 Stck.
500×300 mm	LRDEM5030.01	5 Stck.
500×400 mm	LRDEM5040.01	5 Stck.
600×400 mm	LRDEM6040.01	1 Stck.
600×500 mm	LRDEM6050.01	1 Stck.
700×500 mm	LRDEM7050.01	1 Stck.

EDELSTAHL 1.4301

	Art.-Nr.	VE
180×80 mm	LRDEM1880.06	5 Stck.
200×100 mm	LRDEM2010.06	5 Stck.
300×150 mm	LRDEM3015.06	5 Stck.
300×200 mm	LRDEM3020.06	5 Stck.
400×200 mm	LRDEM4020.06	5 Stck.
400×300 mm	LRDEM4030.06	1 Stck.
500×300 mm	LRDEM5030.06	1 Stck.
500×400 mm	LRDEM5040.06	1 Stck.
600×400 mm	LRDEM6040.06	1 Stck.
600×500 mm	LRDEN6050.06	1 Stck.
700×500 mm	LRDEM7050.06	1 Stck.

EDELSTAHL 1.4404

	Art.-Nr.	VE
180×80 mm	LRDEM1880.09	5 Stck.
200×100 mm	LRDEM2010.09	5 Stck.
300×150 mm	LRDEM3015.09	5 Stck.
300×200 mm	LRDEM3020.09	5 Stck.
400×200 mm	LRDEM4020.09	5 Stck.
400×300 mm	LRDEM4030.09	1 Stck.
500×300 mm	LRDEM5030.09	1 Stck.
500×400 mm	LRDEM5040.09	1 Stck.
600×400 mm	LRDEM6040.09	1 Stck.
600×500 mm	LRDEM6050.09	1 Stck.
700×500 mm	LRDEM7050.09	1 Stck.

ALUMINIUM AIMG3

	Art.-Nr.	VE
180×80 mm	LRDEM1880.08	5 Stck.
200×100 mm	LRDEM2010.08	5 Stck.
300×150 mm	LRDEM3015.08	5 Stck.
300×200 mm	LRDEM3020.08	5 Stck.
400×200 mm	LRDEM4020.08	5 Stck.
400×300 mm	LRDEM4030.08	1 Stck.
500×300 mm	LRDEM5030.08	1 Stck.
500×400 mm	LRDEM5040.08	1 Stck.
600×400 mm	LRDEM6040.08	1 Stck.
600×500 mm	LRDEM6050.08	1 Stck.
700×500 mm	LRDEM7050.08	1 Stck.

DICHT- UND KLEBSTOFFE



HN PLAST

1-Komponenten lösemittelfreier Lüftungskanaldichtstoff auf Acrylat-Basis, **VDI 6022 zertifiziert**, nach **DIN EN 4102 B1 geprüft**, Farbe: mittelgrau, temperaturbeständig: -20 °C bis + 80 °C

	Art.-Nr.	VE
Kartusche 310 ml	LDP310	20/Karton - 1120/Pal.
Schlauchbeutel 400 ml	LDP400	20/Karton - 800/Pal.
Schlauchbeutel 600 ml	LDP600	20/Karton - 560/Pal.
Eimer 7 kg	LDP7	1 Eimer

HN PLAST PLUS

1-Komponenten lösemittelfreier Lüftungskanaldichtstoff auf Butyl-Basis, **VDI 6022 zertifiziert**, Farbe: mittelgrau, temperaturbeständig: -30 °C bis + 100 °C

	Art.-Nr.	VE
Kartusche 310 ml	LDPPPLUS310	20/Karton - 1120/Pal.
Schlauchbeutel 400 ml	LDPPPLUS400	20/Karton - 800/Pal.
Schlauchbeutel 620 ml	LDPPPLUS620	20/Karton - 560/Pal.
Hobbock 25 kg	LDPPPLUS25	1 Hobbock
Fass 210 kg	LDPPPLUS210	1 Fass

HN PLAST PREMIUM

1-Komponenten lösemittel- und weichmacherfreier Lüftungskanaldichtstoff auf SMP-Basis, **VDI 6022 zertifiziert**, nach **DIN EN 4102 B1 geprüft**, **ISEGA zertifiziert** für indirekten Lebensmittel Kontakt, **EMICODE** Lizenzierung, **LABS**-Konformität, **GREENBUILDING** Anforderungen gem. DGNB (Navigator Label 2TC2G2), Farbe: mittelgrau, temperaturbeständig: -40 °C bis +90 °C, kurzfristig (24h) +120 °C

	Art.-Nr.	VE
Kartusche 300 ml	LDPPREMIUM300	20/Karton - 1120/Pal.
Schlauchbeutel 400 ml	LDPPREMIUM400	20/Karton - 800/Pal.
Schlauchbeutel 600 ml	LDPPREMIUM620	20/Karton - 560/Pal.
Hobbock 25 kg	LDPPREMIUM25	1 Hobbock
Fass 210 kg	LDPPREMIUM210	1 Fass



SCHLAUCHBEUTEL

HN BRANDSCHUTZ-HYBRID

1-Komponenten-Dichtstoff auf Basis von silanterminierten Polymeren, für vorbeugenden Brandschutz, Hautbildung ca. 10 Minuten, hohe Elastizität, Schwund >3%, getestet in Anlehnung an **EN 1366-4+A1:2010**, **EN 15882-4:2012** und **EN 13501-2-2009**, temperaturbeständig: -40 °C bis +90 °C, kurzfristig auch höher

	Art.-Nr.	VE
Kartusche 290 ml	LDBH290	12/Karton
Schlauchbeutel 600 ml	LDBH600	20/Karton

HN FETT FÜR FALZEINSPRITZUNG

	Art.-Nr.	VE
Hobbock 25 kg	LDF25	1 Hobbock

HANDHEBELPRESSE

	Art.-Nr.	VE
für 290 - 310 ml Kartuschen	LHHP1	1 Stck.

HANDDRUCKPISTOLE

	Art.-Nr.	VE
für 400 ml Schläuche	LHDP1	1 Stck.
für 600 ml Schläuche	LHDP2	1 Stck.

DRUCKLUFTPISTOLE

	Art.-Nr.	VE
für 400 ml Schläuche	LLDP1	1 Stck.
für 600 ml Schläuche	LLDP2	1 Stck.

VORLEGEBÄNDER



VORLEGEBAND OHNE FOLIE

Polyäthylen, schaum-, öl- und fettbeständig, keine Wasser- und Luftdurchlässigkeit, zugfest nach **DIN 53571**, nach **DIN 4102 B1 geprüft**, einseitig selbstklebend, Farbe: anthrazit, Temperaturbeständigkeit: -30 °C bis +85 °C



	Art.-Nr.	VE
9×4 mm (20 m-Rolle)	LVB94	33 Rollen/Karton
9×6 mm (10 m-Rolle)	LVB96	33 Rollen/Karton
12×4 mm (20 m-Rolle)	LVB124	25 Rollen/Karton
12×6 mm (10 m-Rolle)	LVB126	25 Rollen/Karton
15×4 mm (20 m-Rolle)	LVB154	20 Rollen/Karton
15×6 mm (10 m-Rolle)	LVB156	20 Rollen/Karton
20×4 mm (20 m-Rolle)	LVB204	15 Rollen/Karton
20×6 mm (10 m-Rolle)	LVB206	12 Rollen/Karton

BUTYLBAND

Butylkautschuk Band, lösemittelfrei, beidseitig klebend, Farbe: mittelgrau, Verarbeitungstemperatur: +5 °C bis +30 °C, Temperaturbeständigkeit: -40 °C bis +90 °C

	Art.-Nr.	VE
15×3 mm (12 m-Rolle)	LBB153	18 Rollen/Karton

KERAMIKFASERBAND

einseitig klebendes, asbestfreies Hochtemperatur-Glasfaserband, entspricht **EN 1094-1** Acrylatkleber, lösemittelfrei, Abdeckmaterial PE-Silikonfolie, Faserstärke 3,2 my, Farbe: weiß, Temperaturbeständigkeit ohne Kleber: -20 °C bis +1.200 °C, Schmelzpunkt >1.330 °C, Wärmeleitfähigkeit: **DIN 52612** - 0,07-0,22 W/m²K

	Art.-Nr.	VE
9×3 mm (10 m-Rolle)	LKFB093	20 Rollen/Karton
12×3 mm (10 m-Rolle)	LKFB123	20 Rollen/Karton
15×3 mm (10 m-Rolle)	LKFB153	20 Rollen/Karton
19×3 mm (10 m-Rolle)	LKFB193	20 Rollen/Karton
12×6 mm (10 m-Rolle)	LKFB126	20 Rollen/Karton
15×6 mm (10 m-Rolle)	LKFB156	20 Rollen/Karton
19×6 mm (10 m-Rolle)	LKFB193	20 Rollen/Karton

MONTAGEZUBEHÖR



SCHIEBELEISTE FS 10

	Art.-Nr.	VE
sendz.-verzinkt, 0,70 mm	LFS10075.01	100 m
Edelstahl 1.4301	LFS10075.06	100 m
Edelstahl 1.4571	LFS10075.09	100 m



SCHIEBELEISTE FS 20

	Art.-Nr.	VE
sendz.-verzinkt, 1,20 mm	LFS20125.01	100 m
Edelstahl 1.4301	LFS20125.06	100 m
Edelstahl 1.4571	LFS20125.09	100 m



SCHRAUBKLEMME FK 08

	Art.-Nr.	VE
galv. verzinkt, 2,50 mm, mit Schraube M8 SW13	LSK.01	200 Stck.
Edelstahl 1.4301, mit Schraube M8 SW13	LSK.06	50 Stck.
Edelstahl 1.4404, mit Schraube M8 SW13	LSK.09	50 Stck.



SCHRAUBKLEMME CD

erhöhter Anpressdruck für höhere Dichtheitsklassen, passend für Profile KF 30 u. KF 40

	Art.-Nr.	VE
galv. verzinkt, 4,00 mm, mit Schraube M8	LSKCD.01	200 Stck.

T-PROFIL

für Schalldämmkulissen, in 5 m-Längen

	Art.-Nr.	VE
sendz.-verzinkt, 20/25/20	LTP252025.01	100 m



Alle Profile in 5 m-Längen. Mehrpreis für Zuschnitte Schiebeleiste auf Anfrage.

SELBSTBOHRSCHRAUBEN



SELBSTBOHRSCHRAUBE MIT INNEN-VIERKANT

Unterkopfsperrverzahnung



	Art.-Nr.	VE
3,5×10 mm, galv. verzinkt	LSBSV3510.01	1.000 Stck.
3,5×13 mm, galv. verzinkt	LSBSV3513.01	1.000 Stck.
4,2×13 mm, galv. verzinkt	LSBSV4213.01	1.000 Stck.
4,2×16 mm, galv. verzinkt	LSBSV4216.01	1.000 Stck.
4,2×19 mm, galv. verzinkt	LSBSV4219.01	1.000 Stck.
4,2×25 mm, galv. verzinkt	LSBSV4225.01	1.000 Stck.
4,8×13 mm, galv. verzinkt	LSBSV4813.01	1.000 Stck.
4,8×16 mm, galv. verzinkt	LSBSV4816.01	1.000 Stck.
4,8×19 mm, galv. verzinkt	LSBSV4819.01	1.000 Stck.
4,8×25 mm, galv. verzinkt	LSBSV4825.01	1.000 Stck.

Pro Verpackungseinheit wird ein Halter gratis mitgeliefert.

LUFTDICHTE SELBSTBOHRSCHRAUBE MIT INNEN-VIERKANT

Unterkopfsperrverzahnung

	Art.-Nr.	VE
4,2×13 mm, galv. verzinkt	LSBSVD4213.01	1.000 Stck.
4,2×19 mm, galv. verzinkt	LSBSVD4219.01	1.000 Stck.
4,8×19 mm, galv. verzinkt	LSBSVD4819.01	1.000 Stck.

HALTER

für Selbstbohrschrauben mit Innen-Vierkant

	Art.-Nr.	VE
für Schrauben 3,5	LSBSH25	1 Stck.
für Schrauben 4,2	LSBSH50	1 Stck.

SELBSTBOHRSCHRAUBE MIT SECHSKANTKOPF

	Art.-Nr.	VE
4,2×13 mm, galv. verzinkt	LSBS54213.01	1.000 Stck.
4,2×16 mm, galv. verzinkt	LSBS54216.01	1.000 Stck.
4,2×19 mm, galv. verzinkt	LSBS54219.01	1.000 Stck.
4,8×16 mm, galv. verzinkt	LSBS54816.01	1.000 Stck.
4,2×13 mm, Edelstahl 1.4301	LSBS54213.06	1.000 Stck.
4,2×16 mm, Edelstahl 1.4301	LSBS54216.06	1.000 Stck.
4,8×19 mm, Edelstahl 1.4301	LSBS54219.06	1.000 Stck.



MAGNETSPANNFUTTER

für Selbstbohrschrauben mit Sechskantkopf

	Art.-Nr.	VE
Standardausführung für Schrauben mit Ø 4,2 mm	LMSF42	1 Stck.
Standardausführung für Schrauben mit Ø 4,8 mm	LMSF48	1 Stck.
lange Ausführung für Schrauben mit Ø 4,2 mm	LMSF42	1 Stck.
lange Ausführung für Schrauben mit Ø 4,8 mm	LMSF48	1 Stck.

ABHÄNGUNGEN FÜR ECKIGE LUFTLEITELEMENTE



L-HALTER

mit verschraubbarem Schalldämmelement und U-Scheibe, galv. verzinkt, im Langloch verschiebbar



	Art.-Nr.	VE
galv. verzinkt, 10,5 mm	LLH.01	100 Stck.
Edelstahl 1.4301, 8,5 mm	LLH.06	50 Stck.

Andere Längen auf Anfrage.

Z-HALTER

mit verschraubbarem Schalldämmelement und U-Scheibe, galv. verzinkt, im Langloch verschiebbar



	Art.-Nr.	VE
galv. verzinkt, 10,5 mm	LZH.01	100 Stck.
Edelstahl 1.4301, 8,5 mm	LZH.06	50 Stck.

ROHRHALTER

mit verschraubbarem Schalldämmelement und U-Scheibe, galv. verzinkt, anpassfähig an unterschiedliche Rohrdurchmesser



	Art.-Nr.	VE
galv. verzinkt, 10,5 mm	LRH.01	100 Stck.
Edelstahl 1.4301, 8,5 mm	LRH.06	50 Stck.

TRAPEZHALTER

mit verschraubbarem Schalldämmelement und U-Scheibe, galv. verzinkt, anpassfähig an unterschiedliche Trapezwinkel



	Art.-Nr.	VE
galv. verzinkt, 10,5 mm	LTH.01	100 Stck.
Edelstahl 1.4301, 8,5 mm	LTH.06	50 Stck.

DÄMMGUMMI



	Art.-Nr.	VE
8,5 mm	LDGU	100 Stck.

ABHÄNGUNGEN FÜR RUNDE LUFTLEITELEMENTE



LÜFTUNGSROHRSCHELLE FÜR WICKELFALZROHR SENDZ.-VERZINKT MIT DÄMMGUMMI

zweitellig, Kombi-Nietmutter M 8 / M 10, Seitenverschraubung mit Gewinde M 6, ab 315 mm M 8, mit schalldämmender Profildämmgummieinlage aus EPDM für DIN 4109, belastbar bis 4.000 N, Abmessungen bis 400 mm: 1,0×20 mm und ab 450 mm: 2,5×25 mm

Rohr Ø	Art.-Nr.	VE
80 mm	LR50080.01	100 Stck.
100 mm	LR50100.01	100 Stck.
125 mm	LR50125.01	100 Stck.
140 mm	LR50140.01	100 Stck.
150 mm	LR50150.01	100 Stck.
160 mm	LR50160.01	100 Stck.
180 mm	LR50180.01	100 Stck.
200 mm	LR50200.01	100 Stck.
224 mm	LR50224.01	50 Stck.
250 mm	LR50250.01	50 Stck.
280 mm	LR50280.01	50 Stck.
300 mm	LR50300.01	50 Stck.
315 mm	LR50315.01	50 Stck.
355 mm	LR50355.01	50 Stck.
400 mm	LR50400.01	50 Stck.
450 mm	LR50450.01	50 Stck.
500 mm	LR50500.01	50 Stck.
560 mm	LR50560.01	10 Stck.
600 mm	LR50600.01	10 Stck.
630 mm	LR50630.01	10 Stck.
710 mm	LR50710.01	10 Stck.
800 mm	LR50800.01	10 Stck.
900 mm	LR50900.01	10 Stck.
1000 mm	LR51000.01	10 Stck.
1120 mm	LR51120.01	1 Stck.
1250 mm	LR51250.01	1 Stck.

Edelstahl 1.4301 auf Anfrage.

TRAGSCHIENENPROFILE UND ZUBEHÖR SYSTEM HT



Typ	Breite [mm]	Höhe [mm]	Material/Länge	Art.-Nr.	VE
HT 30/15	30 mm	15 mm	sendz.-verzinkt, 1,5 mm, 5 m-Längen, Lochbild M10	LHT15A150.01	500 m
	30 mm	15 mm	sendz.-verzinkt, 1,5 mm, 2 m-Längen, Lochbild M10	LHT15A150.01	200 m
	30 mm	15 mm	Edelstahl 1.4301, 1,5 mm, 5 m-Längen, Lochbild M10	LHT15A150.06	50 m
HT 30/20	30 mm	20 mm	sendz.-verzinkt, 1,5 mm, 5 m-Längen, Lochbild M10	LHT20A150.01	500 m
	30 mm	20 mm	sendz.-verzinkt, 1,5 mm, 2 m-Längen, Lochbild M10	LHT20A150.01	200 m
	30 mm	20 mm	Edelstahl 1.4301, 1,5 mm, 5 m-Längen, Lochbild M10	LHT20A150.06	50 m
	30 mm	20 mm	sendz.-verzinkt, 1,8 mm, 5 m-Längen, Lochbild M10	LHT20A175.01	500 m
	30 mm	20 mm	sendz.-verzinkt, 1,8 mm, 2 m-Längen, Lochbild M10	LHT20A175.01	200 m
	30 mm	20 mm	Edelstahl 1.4301, 1,8 mm, 5 m-Längen, Lochbild M10	LHT20A175.06	50 m
HT 30/30	30 mm	30 mm	sendz.-verzinkt, 1,5 mm, 5 m-Längen, Lochbild M12	LHT30B150.01	500 m
	30 mm	30 mm	sendz.-verzinkt, 1,5 mm, 2 m-Längen, Lochbild M12	LHT30B150.01	200 m
	30 mm	30 mm	Edelstahl 1.4301, 1,5 mm, 5 m-Längen, Lochbild M10	LHT30A150.06	50 m
	30 mm	30 mm	sendz.-verzinkt, 1,8 mm, 5 m-Längen, Lochbild M12	LHT30B175.01	500 m
	30 mm	30 mm	sendz.-verzinkt, 1,8 mm, 2 m-Längen, Lochbild M12	LHT30B175.01	200 m
	30 mm	30 mm	Edelstahl 1.4301, 1,8 mm, 5 m-Längen, Lochbild M10	LHT30A175.06	50 m
HT 30/45	30 mm	45 mm	sendz.-verzinkt, 1,8 mm, 5 m-Längen, Lochbild M12	LHT45B175.01	500 m
HT 40/60	40 mm	60 mm	sendz.-verzinkt, 3,0 mm, 5 m-Längen, Lochbild M12	LHT4060300.01	500 m

Tragschienenprofile FT 30 / 30 sowie FT 30 / 45 jeweils mit Lochbild M12 sind für Brandschutzmontagen geeignet (statischer Nachweis auf Anforderung). Fixlängen in allen Ausführungen auf Anfrage.

ABDECKKAPPEN

passend für Tragschienenprofile HT

	Art.-Nr.	VE
passend für HT 30/15	LFTA3015	100 Stck.
passend für HT 30/20	LFTA3020	100 Stck.
passend für HT 30/30	LFTA3030	100 Stck.
passend für HT 30/45	LFTA3045	100 Stck.
passend für HT 40/60	LFTA4060	100 Stck.

TECHNISCHE WERTE FÜR TRAGSCHIENENPROFILE HT

Bezugspunkt ist der Zeichnungsanfangspunkt (x = 0 / y = 0), Innenradien ca. 1 mm

Typ	Kennwert	bezogen auf	x	y	
HT 30/15	Trägheitsmoment	x / y im Schwerpunkt	0,062	1,404	cm ⁴
	Trägheitsmoment	Hauptachsensystem	1,404	0,062	cm ⁴
	Widerstandsmoment	x / y im Schwerpunkt	0,416	0,936	cm ³
	Widerstandsmoment	Hauptachsensystem	0,936	0,416	cm ³
	Querschnittsfläche			1,163	cm ²
	HT 30/20	Trägheitsmoment	x / y im Schwerpunkt	0,737	1,754
Trägheitsmoment		Hauptachsensystem	1,754	0,737	cm ⁴
Widerstandsmoment		x / y im Schwerpunkt	0,644	1,169	cm ³
Widerstandsmoment		Hauptachsensystem	1,169	0,644	cm ³
Querschnittsfläche				1,338	cm ²
HT 30/30		Trägheitsmoment	x / y im Schwerpunkt	2,007	2,453
	Trägheitsmoment	Hauptachsensystem	2,453	2,007	cm ⁴
	Widerstandsmoment	x / y im Schwerpunkt	1,197	1,635	cm ³
	Widerstandsmoment	Hauptachsensystem	1,635		cm ³
	Querschnittsfläche			1,688	cm ²
	HT 30/45	Trägheitsmoment	x / y im Schwerpunkt	5,544	3,502
Trägheitsmoment		Hauptachsensystem	5,544	3,502	cm ⁴
Widerstandsmoment		x / y im Schwerpunkt	2,258	2,335	cm ³
Widerstandsmoment		Hauptachsensystem	2,258	2,335	cm ³
Querschnittsfläche				2,213	cm ²

DÄMMGUMMI

passend für alle Tragschienenprofile HT

Art.-Nr.	VE
LDG	500 m



GERNE HÖREN WIR VON IHNEN!



HERMANUSSEN
Metallverarbeitung GmbH
Am Maifeld 14
D-59457 Werl

Tel.: +49 (0) 2922 . 9725-0
E-Mail: info@hermanussen.de

www.hermanussen.de